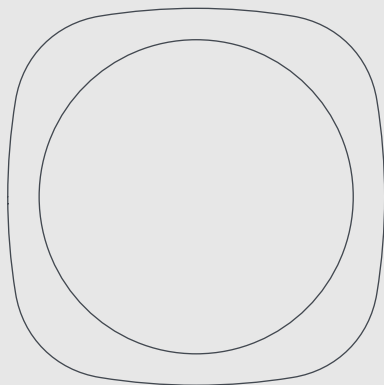


easee



- EN** User guide / Installation guide
- NO** Brukerveiledning / Installasjonsveiledning
- SV** Användarmanual / Installationsguide
- DA** Brugervejledning / Installationsmanual
- FI** Käyttöohje / Asennusohje
- DE** Benutzeranleitung / Installationsanleitung
- NL** Gebruikershandleiding / Installatiehandleiding
- FR** Mode d'emploi / Instructions d'installation
- IT** Manuale utente / Guida d'installazione
- ES** Guía de usuario / Guía de instalación

# Easee Equalizer

# Deutsch

English 2
Norsk 10
Svenska 18
Dansk 26
Suomi 34
Nederlands 50
Français 58
Italiano 66
Español 74

# Inhaltsverzeichnis

<b>Einleitung</b>	
Einleitung	43
Produktübersicht	44
Sicherheitshinweise	44
Technische Daten	45
<hr/>	
<b>Installation</b>	
Kunden-Setup	46
Installer-Setup	47
<hr/>	
<b>Täglicher Gebrauch und Betrieb</b>	
Bedeutung der LED-Farben	48
Praktische Details	49

## WICHTIG:

Vor Gebrauch sorgfältig lesen. Zum späteren Nachschlagen aufbewahren. Bei der Weitergabe des Produkts muss auch dieser Guide weitergegeben werden.

# Einleitung

Dieses Handbuch bezieht sich auf beide Versionen des Produkts: Easee Equalizer (E02-EQP) und Easee Equalizer HAN (E02-EQ). Alle Anweisungen gelten, sofern nicht anders angegeben, für beide Versionen.

## Verwendungszweck

Dieses Produkt dient zur Optimierung des Stromverbrauchs, indem ein automatischer Lastausgleich zwischen dem/den Easee Laderoboter(n) und dem Gebäude durchgeführt wird. Es wird verwendet, um Überlastungen und Stromunterbrechungen während der Aufladung des Elektrofahrzeugs zu vermeiden.

Das Produkt darf nur mit den zugelassenen Betriebsparametern und unter den angegebenen Umgebungsbedingungen (siehe S. 45) betrieben werden. Verwenden Sie das Produkt nicht, wenn es beschädigt ist oder nicht richtig funktioniert. Andere als die hier angegebenen Verwendungen sind nicht gestattet.

## Betriebsbedingungen

Das Produkt muss mit einem Laderoboter gekoppelt und über das mitgelieferte Kabel mit einem kompatiblen Messgerät verbunden werden. Damit der Equalizer funktioniert, muss in den meisten Fällen der Kommunikationsanschluss des Smart Meters aktiviert werden. Der Equalizer unterstützt mehrere Smart Meter. Eine vollständige Liste der kompatiblen Meter finden Sie unter **easee.support**.

Für die Installation und Bedienung wird ein Smartphone mit Internetanschluss benötigt.

## Optimale Leistungsfähigkeit

Der Equalizer macht es möglich, smarter, sicherer und schneller zu laden, wenn die Installation entsprechend skaliert wird. Um sein wahres Potenzial zu entfalten, sollte der Nennwert der Stromkreissicherung des Ladegeräts im Vergleich zur Hauptsicherung so hoch wie möglich sein. Auch bei 1-phasigen Installationen empfehlen wir die Verwendung eines 3-phasigen Kabels, um die Installation zukunftssicher zu machen.

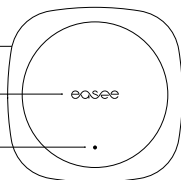
## Produktübersicht

### Equalizer

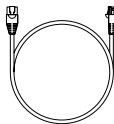
Magnetische  
Rückseite

Touch-Taste

LED



### Kabel



### Wandmontage-Set

Für nicht-metallische  
Oberflächen



## Sicherheitshinweise

Lies das gesamte Handbuch vor Installation und Bedienung des Produkts sorgfältig durch. Beachte folgende Hinweise:

- Verwenden Sie das Produkt nicht, wenn es beschädigt ist oder nicht richtig funktioniert.
- Lassen Sie Reparaturarbeiten immer von einem autorisierten Elektriker und in Übereinstimmung mit den örtlichen Vorschriften durchführen.
- Dieses Produkt ist nur für den Gebrauch in trockenen Umgebungen vorgesehen. Wenn es im Freien angebracht wird, muss mithilfe eines Kastens vor Witterungseinflüssen geschützt werden.
- Tauchen Sie das Produkt nicht in Wasser oder andere Flüssigkeiten.
- Vermeiden Sie direkte Sonneneinstrahlung oder Hitzeeinwirkung.
- Halten Sie das Produkt von offenen Flammen und extremer Hitze fern.
- Stellen Sie sicher, dass Kinder nicht mit dem Produkt spielen.

# Technische Daten

## Allgemeines

Produkt (mm): H: 110 x B: 110 x T: 27,5  
Verpackung (mm): H: 130 x B: 130 x T: 39  
Zulässige Temperatur: -20 °C bis + 50 °C  
Gewicht: 95 g (Equalizer)  
und 110 g (Equalizer HAN)  
IP-Grad: IP40  
Versorgung: 5-30 V DC 100 mA (Equalizer)  
und 20-32 V DC 30 mA (Equalizer HAN)  
RJ12-Anschluss

## Verkabelung

Kabellänge: 1,5 m  
RJ12 auf RJ12 kundenspezifisches  
Kabel (Equalizer) und RJ12 auf RJ45  
kundenspezifisches Kabel (Equalizer HAN)  
Es kann mit einem Verlängerungskabel  
verlängert werden: bis zu 15 m (Equalizer)  
bzw. bis zu 200 m (Equalizer HAN)



RJ12 (6 Pole)



RJ45 (8 Pole)

## Maximal übertragene Leistung

**Radio:** 25 mW bei 863–870 MHz.

**WiFi:** 50 mW bei 2,4–2,472 GHz.

## Anschlussmöglichkeiten

Easee Link RF™ und WiFi<sup>1</sup>  
HAN (NVE/AMS) (Equalizer HAN) oder P1  
(Equalizer) Smart-Meter-Kommunikation  
Modbus-Verbindung zum Energiezähler<sup>2</sup>  
Stromverbrauch überwachen mit Easee App  
RFID-/NFC-Leser

<sup>1</sup> Für den Normalbetrieb und zukünftige Software-Updates ist WiFi erforderlich. Bei keiner oder instabiler Internetverbindung wird Easee Link RF™ als Backup in kleinen Installationen mit einem primären Ladegerät verwendet. Easee Link über Funk kann durch Wände, Beton oder andere Hindernisse eingeschränkt sein.

<sup>2</sup> Nur für unterstützte Stromzähler.

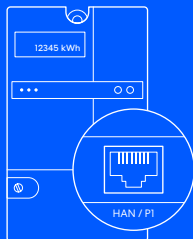
## Kunden-Setup

Befolgen Sie diese Schritte, wenn Sie den Equalizer als Privatkunde in Ihrem eigenen Haushalt installieren.

### 1 HAN-Port Aktivierung

In Skandinavien ist der Kommunikationsanschluss am Smart Meter höchstwahrscheinlich nicht aktiviert. Wenden Sie sich an Ihren Energieversorger, um den HAN-Port für die Verwendung mit dem Equalizer freizugeben.

Wenn Sie nicht in Skandinavien leben, gehen Sie direkt weiter zu Schritt 2.



Smart Meter

### 2 Easee App Download

Scannen Sie den QR-Code, um die Easee App herunterzuladen und ein kostenloses Konto zu erstellen.



### 3 Equalizer Setup

Fügen Sie den Equalizer in der App hinzu, folgen Sie der Installationsanleitung auf dem Bildschirm und machen Sie sich bereit, Ihre Energie intelligenter als je zuvor auszugleichen!



# Installer-Setup

Befolgen Sie diese Schritte, wenn Sie Installateur sind und verwenden Sie die Installer App, um den Equalizer in großen gewerblichen Installationen oder privaten Haushalten zu konfigurieren.

## 1 Download

Installer App

Scannen Sie den QR-Code, um die Installer App herunterzuladen und ein kostenloses Konto zu erstellen.



## 2 Setup

Equalizer

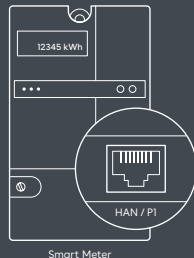
Fügen Sie den Equalizer mithilfe der Installer App zu einem neuen oder vorhandenen Ladestandort hinzu und folgen Sie der Installationsanleitung auf dem Bildschirm, um ihn einzurichten.









## 3 Verbinden

Smart Meter


Verbinden Sie den Equalizer über das mitgelieferte Kabel mit dem Smart Meter. Der Equalizer wird nach einer Weile im Easee Portal angezeigt.



## Bedeutung der LED-Farben



-  Weiß, schnell blinkend – Wird gestartet
-  Weiß, alle 10 Sek. – Normalbetrieb
-  Rot-Weiß, wechselnd – Kein WiFi hinzugefügt<sup>3</sup>
-  Rot, blinkend – Keine Daten vom Stromzähler<sup>4</sup>
-  Rot, alle 10 Sek. – Fehler<sup>5</sup>
-  Lila, alle 10 Sek. – Offline-Betrieb<sup>6</sup>

### **Berühren Sie das Easee-Logo in der Mitte, um den Stromverbrauch zu überprüfen:**

-  Blau, schnell blinkend – Hoher Stromverbrauch
- Blau, langsam blinkend – Niedriger Stromverbrauch
- Zählen Sie die Blinksignale für den Prozentsatz – 1 Blinksignal (10 %), 2 Blinksignale (20 %), bis zu 10 Blinksignale (100 %)

### **Halten Sie das Easee-Logo 3 Sekunden lang gedrückt, um die Konnektivität zu prüfen. Sie sehen 2 Blinksignale:**

1. Blinken – Easee-Link-RF-Status<sup>7</sup>
2. Blinken – WiFi-Status

-  Grün – Verbunden
-  Rot – Nicht verbunden

<sup>3</sup> Verwenden Sie Easee App, um das WiFi einzurichten.

<sup>4</sup> Wenden Sie sich an Ihr Versorgungsunternehmen, um den HAN-Anschluss zu aktivieren.

<sup>5</sup> Gehen Sie auf <http://easee.support>.

<sup>6</sup> Überprüfen Sie Ihre Internetverbindung.

<sup>7</sup> Nach dem Hochfahren kann es einige Minuten dauern, bis der Easee-Link-RF-Status grün blinkt.



## Praktische Details

### Garantie

Das Gerät ist frei von Sachmängeln und entspricht den Gesetzen und Vorschriften zum Verbraucherschutz des Landes, in dem das Produkt gekauft wird. Für alle korrekt installierte Easee-Hardware gilt unsere auf 3 Jahre\* beschränkte Garantie.

\*In manchen Ländern kann die Garantie länger sein.

### Standards

Hiermit erklärt Easee AS, dass die Funkgeräte vom Typ Easee Equalizer (E02-EQP) und Easee Equalizer HAN (E02-EQ) der Richtlinie 2014/53/EU entsprechen. Die EU-Konformitätserklärung ist unter folgender Adresse erhältlich: **[easee.support](https://www.easee.com/support)**.

### Aufbewahrung

Das Produkt sollte in einem temperierten, trockenen und gut belüfteten Raum gelagert werden, um die Verpackung und ihren Inhalt zu erhalten. Die relative Luftfeuchtigkeit sollte 80 % nicht überschreiten und es dürfen keine korrosiven Gase vorhanden sein. Die Lager-

oder Transportumgebung sollte niemals die in den technischen Daten angegebenen Grenzwerte überschreiten.

### Entsorgung



Ein durchgestrichenes Mülltonnensymbol bedeutet, dass ein Produkt und sein Zubehör am Ende derer Lebenszyklen nicht über den Hausmüll entsorgt werden dürfen. Für die Rückgabe von Altgeräten kann es kostenfreie Sammel- und Annahmestellen in Ihrer Nähe geben. Beachten Sie die örtlichen Vorschriften zur fachgerechten und umweltgerechten Entsorgung. Sofern das alte Elektro- bzw. Elektronik-gerät personenbezogene Daten enthält, bist du selbst für deren Löschung verantwortlich, bevor du es zurückgibst. Dies kann über die Easee App oder die Installer App erfolgen.

### Wartung

Dieses Produkt erfordert keine Wartung. Wenn es repariert werden muss, wenden Sie sich bitte an Ihren Easee-Anbieter.

### Retouren und Reklamationen

Wenden Sie sich bezüglich der Rückgabe und Reklamation Ihres Produkts an Ihren Händler oder den Easee-Kundensupport unter **[easee.support](https://www.easee.com/support)**.

THIS DOCUMENT CONTAINS INFORMATION THAT IS SUBJECT TO CHANGE WITHOUT NOTICE.

The latest version of this publication can be downloaded at <http://easee.support>

No part of this publication may be reproduced or transmitted in any form or by any means, electronic or mechanical, including, but not limited to, copying, recording, retrieving data, or computer networks without the written permission of Easee AS.

Easee and all other Easee product names and slogans are trademarks or registered trademarks of Easee AS. Easee products can be protected by one or more patents.

All other products and services mentioned may be trademarks or service marks of their respective owners.

Illustrations of the product and user interface are exemplary and may differ from the actual appearance.

November 2022 - Version 4.06  
© 2020 by Easee AS. All rights reserved.

#### Contact details

Easee AS  
Grenseveien 19  
4313 Sandnes, Norway  
Org. nr: 920 292 046

You can find additional contact details for your country at [easee.com](http://easee.com).



---

easee

Easee AS  
Grenseveien 19  
4313 Sandnes, Norway

[www.easee.com](http://www.easee.com)